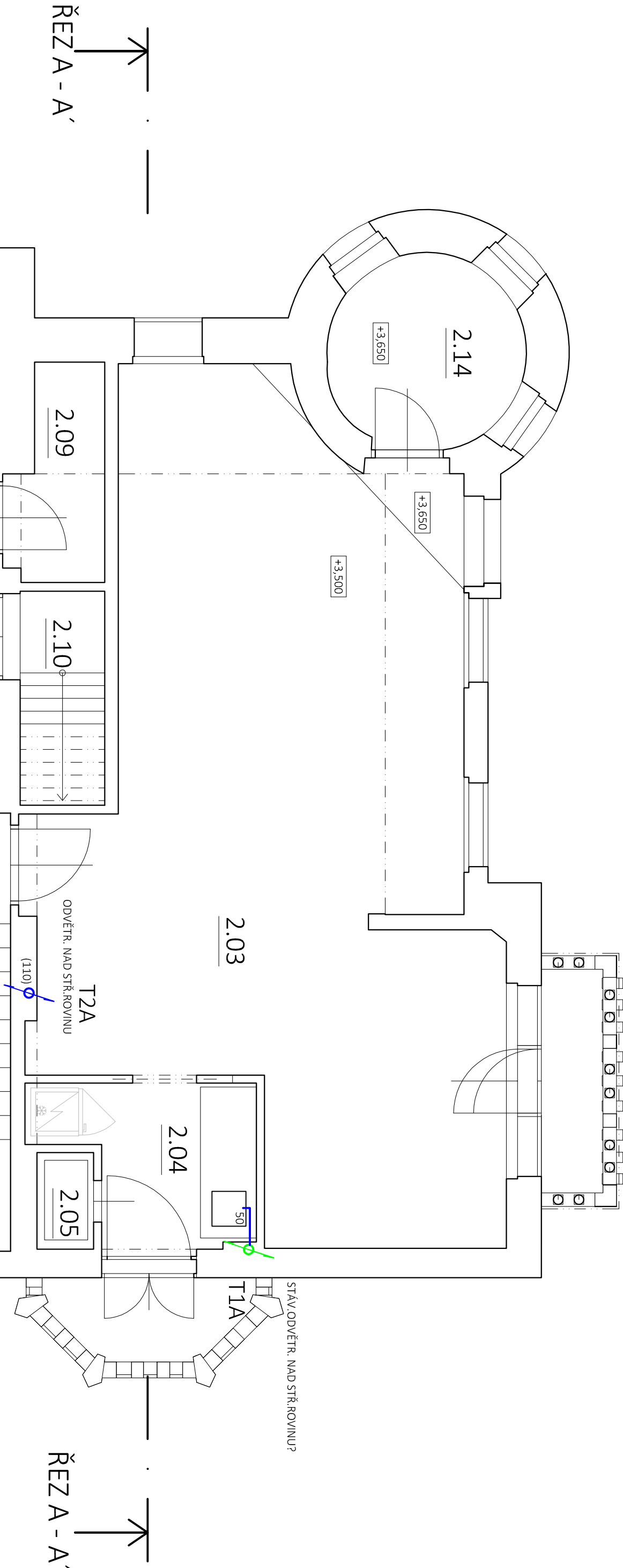
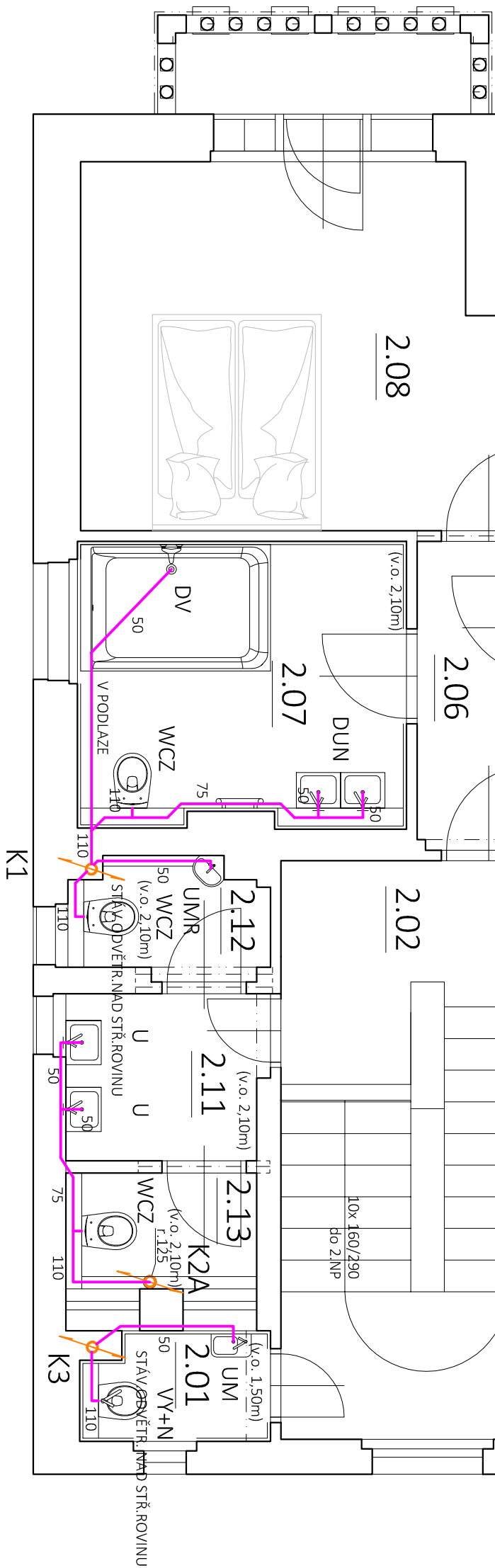


LEGENDA MÍSTNOSTÍ

ČÍSLO MÍSTNOSTI	ÚČEL	PLOCHA [M2]	NÁŠLAPNÁ VSTAVA	POVRCHOVÁ ÚPRAVA	POZNÁMKA
2.01	UKLIDOVÁ KOMORA	1,70	KERAMICKÁ DLAŽBA	VÁPENOCEMENTOVÁ OMÍTKA	
2.02	CHODBA SE SCHODIŠTĚM	22,30	KOBEREC	VÁPENOCEMENTOVÁ OMÍTKA	
2.03	SALONEK	46,95	LAMINÁTOVÁ PODLAHA	VÁPENOCEMENTOVÁ OMÍTKA	
2.04	PŘÍPRAVNA	4,75	LAMINÁTOVÁ PODLAHA	VÁPENOCEMENTOVÁ OMÍTKA	
2.05	VÝTAH JÍDELNÍ			VÁPENOCEMENTOVÁ OMÍTKA	
2.06	CHODBA	3,83	LAMINÁTOVÁ PODLAHA	VÁPENOCEMENTOVÁ OMÍTKA	
2.07	KOUPELNA	8,34	KERAMICKÁ DLAŽBA	VÁPENOCEMENTOVÁ OMÍTKA	KERAMICKÝ OBKLAD V. 2,10M
2.08	POKOJ	14,51	LAMINÁTOVÁ PODLAHA	VÁPENOCEMENTOVÁ OMÍTKA	
2.09	ŠATNA	2,93	LAMINÁTOVÁ PODLAHA	VÁPENOCEMENTOVÁ OMÍTKA	
2.10	SCHODIŠTĚ NA PŮDU	8,60	BETONOVÁ MAZANINA	VÁPENOCEMENTOVÁ OMÍTKA	
2.11	WC ŽENY PŘEDSÍŇ	2,87	KERAMICKÁ DLAŽBA	VÁPENOCEMENTOVÁ OMÍTKA	KERAMICKÝ OBKLAD V. 2,10M
2.12	WC ŽENY KABINKA Č.01	1,85	KERAMICKÁ DLAŽBA	VÁPENOCEMENTOVÁ OMÍTKA	KERAMICKÝ OBKLAD V. 2,10M
2.13	KABINKA Č.02	1,99	KERAMICKÁ DLAŽBA	VÁPENOCEMENTOVÁ OMÍTKA	KERAMICKÝ OBKLAD V. 2,10M
2.14	VSTUP NA VĚŽICKU	4,85	KERAMICKÁ DLAŽBA	VÁPENOCEMENTOVÁ OMÍTKA	



PŘED ZAPOČETÍM PRACÍ NUTNÉ PROVĚŘIT SKUTEČNOU POLOHU STÁVAJÍCÍ KANALIZACE A TECHNICKÝ STAV POTRUBÍ



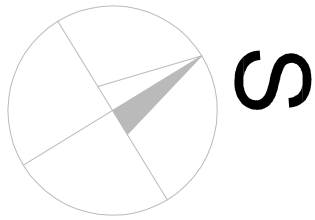
NOVÉ POTRUBÍ
kan.armatury připojovací: HL HUTTERER-LECHNER GmbH
kan.potrubi a tvarovky: HTTP, PVC KG-svodné potr.

Prostupy požárně dělicími konstrukcemi osazeny požárními ucpávkami
poznámka:

způsob napojení bude upřesněn dle investorem vybraného typu ZP

ČT PŘÍSTUPNÉ PŘES INSTALAČNÍ DVÍŘKA

NAPOJENÍ ZAŘÍZENÍ GASTRO PROVOZU DLE MONTÁŽNÍHO NÁVODU PD GASTRO



ZODPOVĚDNÝ PROJEKTANT		KONTROLOVAL	VYPRACOVAL	Projektant kancelář POLERECKÝ spol. s r.o. ING. MIROSLAV POLERECKÝ 412 01 Litoměřice tel.: + 420 416 730 942 email: projekte@polerecky.cz www.polerecky.cz
MÍSTO STAVBY: P.Č. 424/1, K.Č. PODMOKLY		FORMÁT		
STAVBENIK: STATUTÁRNÍ MĚSTO DĚČÍN		X A4		
AKCE: MAGISTRÁT MĚSTA DĚČÍN, MÍROVÉ NÁMĚSTÍ 1176/5, 405 02 DĚČÍN		DATUM		
REVITALIZACE OBJEKTU RESTAURACE PASTYŘSKÁ STĚNA		08/2022		
ZÁKAZOVÉ ČÍSLO		STUPEŇ PD		
21/2022		DSP		
SO 01 – MODERNIZACE OBJEKTU		ZAKÁZKOVÉ ČÍSLO		
21/2022		ARCHIVNÍ ČÍSLO		
CZ-21/22		MĚŘITRO		
D.1.4.A ZDRAVOTNĚ TECHNICKÉ INSTALACE		1 : 50		
VÝKRES: KANALIZACE – PŮDORYS 2.NP		Č. VÝKRESU		
NOVÝ STAV		D.1.4.A–5		
		Č. PARÉ		